



...
제주대학교를 제대로 활용하라!

제대로 사용법

“기업이 가는 길에 대학이 함께 합니다!”



제주대학교 산학협력단
JEJU NATIONAL UNIVERSITY
Industry-Academic Cooperation Foundation

A+JOIN 센터에서는

사회맞춤형 산학협력 선도대학(LINC+) 육성사업의 일환으로 대학전체 산학협력 체질 개선 및 공동 인프라 구축을 위해 산학협력 원스톱 서비스를 제공



- R&BD로의 산학협력 패러다임 변화를 도모하고, 기업지원 산학협력 서비스를 통합 운영
- 대학내외의 산학협력 서비스 수요자가 학내 산학협력기구를 일일이 찾아야 하는 번거로움을 해소하는 서비스 창구이자 중개 및 네트워킹의 중심 역할을 수행함으로써 이용자의 편의 제고

A+JOIN 기업지원 산학협력 서비스



A+JOIN 기업지원 산학협력 서비스 세부내용

구분		서비스 내용
A+JOIN	공용장비현황	<ul style="list-style-type: none"> 공동실험실습관, LINC+사업단의 장비리스트 검색, 이용신청(Quick메뉴) - 대여신청 [신청하기] 클릭 → 공동실험실습관 및 제주대학교 LINC+ 공동활용장비센터로 이동
	제주대학교 입찰정보	<ul style="list-style-type: none"> 제주대학교 및 제주대학교병원 입찰 공고문을 게시하여 입찰정보 제공
	가족회사	<ul style="list-style-type: none"> 가족회사 개념에 대하여 설명하고 가족회사 신청방법, 가족회사 현황 제공 - 가족회사 현황 바로가기 클릭 → 제주대학교 LINC+사업단 가족회사 검색 사이트로 이동
과제정보	과제공고(일반)	<ul style="list-style-type: none"> 제주대학교 산학협력단 또는 산학연구본부에 등록된 과제공고 안내
	과제공고(NTIS)	<ul style="list-style-type: none"> 공공기관에서 공고하는 R&D 정보안내 및 신청 - 과제 클릭 → 과제공고 정보 및 공고문 바로가기로 연결
	산학협력 뉴스	<ul style="list-style-type: none"> 제주대학교와 관련된 산학협력 소식과 이슈를 매일 업데이트하여 제공
산업기술 및 동향	R&D이슈리포트	<ul style="list-style-type: none"> 산업기술 R&D정보포털 이슈리포트 제공, 한국산업기술평가원 연계 - 이슈리포트 클릭 → 산업기술 R&D 정보포털 사이트로 이동
	정부정책자료	<ul style="list-style-type: none"> 대한민국 정책브리핑에서 제공하는 정부 보도자료 제공 - 정부정책 클릭 → 대한민국 정책브리핑 사이트로 이동
	웹진	<ul style="list-style-type: none"> 산학협력 및 정부주요부처 연구개발사업 뉴스를 주간단위로 핵심요약·정리한 웹진 서비스
특허/기술이전	기술이전 절차	<ul style="list-style-type: none"> 특허·실용실안·디자인 등의 기술이전 및 사업화지원, 공동기술개발의뢰, 신청절차 안내
	특허등록현황	<ul style="list-style-type: none"> 제주대학교 산학협력단에서 보유하고 있는 특허등록현황 안내
	기술지주회사	<ul style="list-style-type: none"> 기술지주회사 현황 및 지주회사로 바로 연결할 수 있는 링크서비스 제공

가족회사란?

기업과 대학이 인적·물적 자원을 공유하여 가족처럼 친밀하게 서로 도움을 주며 상호 발전을 도모하는 산학협력 네트워크 강화 제도

- 기업은 기술경쟁력 향상을 도모하고 대학은 수요자 중심 교육을 완성함으로써 기업과 대학이 함께 성장할 수 있는 제도

가족회사 신청 및 진행과정

- 모집기간 : 상시운영
- 기업부담 : 없음(가족회사 지원 프로그램은 전액 대학 지원)
- 진행과정



가족회사로
가입하려면?



어느 기업이나 자유롭게 신청가능합니다.
산학협력단 (iucf.jejunu.ac.kr/) 홈페이지를 방문해주세요.



가족회사 애로기술지도

- 가족회사들이 산업체 현장에서 해결할 수 없는 기술·경영관련 애로점에 대한 분야별 교수의 현장진단을 통해 문제를 해결하는 기업맞춤형 지원시스템
- 컨설팅 후 애로기술 개발사업 (기술개발과 디자인 개발 등), 산학공동연구개발사업, 재직자 교육, 사업화 지원사업과 같은 ALLSET 연계 지원 사업을 수행, 지속적인 산학동반성장 선순환 시스템을 구축

지도유형

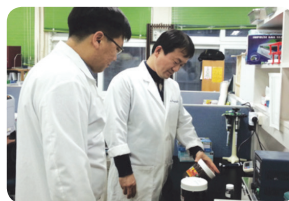
- 경영지도형 : 경영 컨설팅 및 마케팅 방법 등
- 기술지도형 : 기술자문, 장단기 기술지도, 기업 맞춤형 기술지도 등
- 교육훈련형 : 품질, 환경, 안전, 지식경영, 생산관리, 공정관리 등
- 연구개발형 : 생산현장 애로기술, 디자인 등
- 학술연구용역형 : 산학공동연구과제 관련 트렌드 및 패턴 분석

지원대상 및 비용

- 지원대상 : 제주대학교 가족회사 (가족회사가 아닌 경우, 가입 후 기술지도 가능)
- 지도위원 : 제주대학교 LINC+사업단 참여학과 교수 및 산학협력 중점교수
- 대학부담 : 컨설팅 자문료 지급 (20만원/3시간, 1회)
- 기업부담 : 없음

지도방법

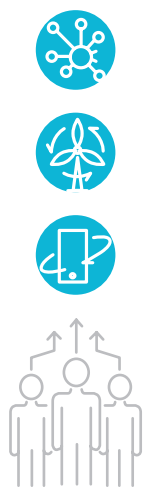
- 상시적 기술지도 : 산학협력중점교수가 가족회사를 방문하여 애로기술 발굴 및 상시적 기술지도
- 단기 및 중기 기술지도 : 현장방문지도, 단기 최대 4회, 중기 최대 8회 (3시간/1일)
- 장기기술지도 : 지속적 방문 지도 (5개월 이상, 1달에 2번 이상 방문지도 필수)
- One-Stop 기술지원팀 기술지도 : One-Stop 기술지원팀 (기술, 마케팅, 회계 및 경영분야 등의 전문가로 구성)이 가족회사를 방문하여 기업을 진단하고 지원함



산학공동 기술개발

- 제주 3대 특화산업분야(바이오, 에너지신산업, 스마트관광) 관련 기업에서 필요로 하는 산업화 기술(기존제품 개량 기술, 신제품 개발기술 등)을 대학이 지원하여 기업의 성장을 유도
- 학부생의 연구과제 참여로 현장밀착형 교육성과 및 고용연계 가능성을 제고하는 선순환 산학협력모델을 구축

과제분야



지원과제

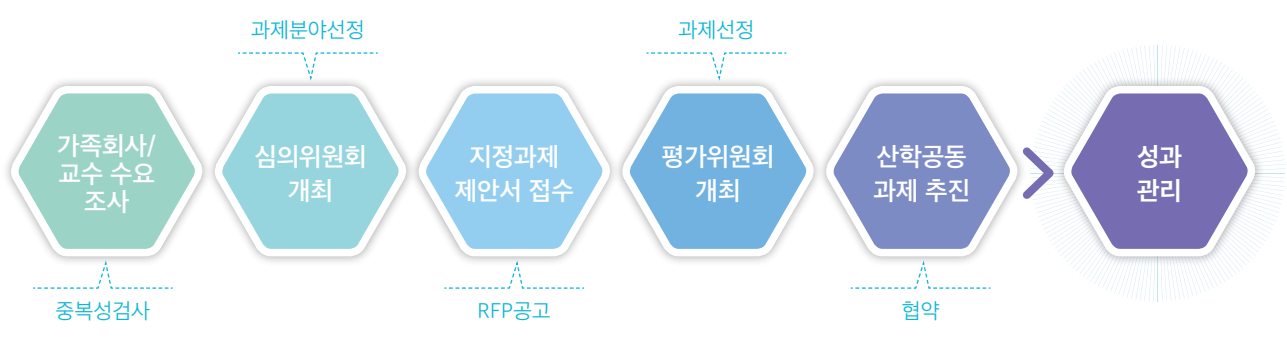
| 제주 산업체 현장에서 필요로 하는 산업화 기술과제 |

- 이공계열 과제
- 융복합 협업 과제
- 비이공계열 과제
- 캡스톤디자인 기술사업화 과제

참여대상

- **과제책임자** : 제주대학교 LINC+사업단 참여학과 교수
- **참여기업** : 제주 소재 바이오, 에너지신사업, 스마트관광 관련기업 (제주대 가족회사인 경우 제주도외 기업도 가능)

운영절차



기술이전 및 사업화 지원

우수기술을 기업에 이전하고 이전된 기술이 상용화될 수 있도록 연구역량 강화, 전문인력 활용, 기술상용화 등을 지원함으로써 기업의 기술 경쟁력을 강화

운영내용



우수기술 연계

기업의 수요와 매칭되는 우수기술 및 기술평가 자료 제공

전문가 연계

매칭된 기술의 상용화를 높이기 위해 전문 연구 인력 연계, 특허전략 수립 등에 관한 컨설팅 서비스

기술이전 컨설팅

기술이전 절차, 법률, 세무, 사업화 전략 등에 관한 컨설팅

기술자문

전문가의 기술자문을 통한 상용화 및 현장 적용시 애로점 해소

사후지원

가족회사 운영, 정부지원사업 및 투자연계 등 이전 기술의 사업화를 위한 사후지원

운영절차

기업의
수요기술
발굴

제주대
우수기술
연계

교수·박사 등
전문가 연계

기술이전
컨설팅 제공

전문가의
기술자문
지원

사후관리
가족회사 운영
지원 사업 연계

강소산학협력협의회

- 핵심 가족기업들의 소규모 연구회인 강소산학협력협의회 운영
- 세미나, 전문가 자문, 네트워크 구축 등 협의회 운영 지원

지원분야

[운영유형]

[기대성과]

기술정보
교류형

- 동종 업계의 산학연간 네트워크 구축을 통한 기술 및 시장 정보 교류
- 특정 목표/주제를 갖고 기업 간 협업

기술사업화
협력형

- 기업의 제품 마케팅 상호협력 및 연계
- 협의회 기업간 공동 시제품 / 신제품 / 기술 등 개발
- 특허/실용신안 등 지식재산권 출원

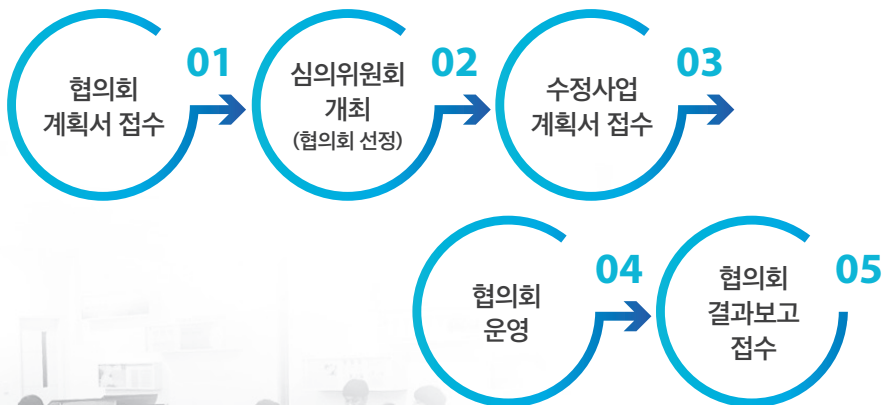
과제개발
연구형

- 지역산업 및 대학 특화산업 신규과제 발굴을 통한 정책제안
- 국책과제 공동 수주
- 국책과제 수요조사 참여 및 기술개발 제안서(RFP) 작성



운영내용

- 참여대상 : 제주대학교 가족회사 및 제주대학교 LINC+사업단 참여학과 교원 및 학생
- 지원내용 : 세미나, 전문가자문비, 간담회비 등 지원
- 과제선정 및 운영



재직자 교육

- 가족회사 수요 및 만족도 분석을 통한 기업 맞춤형 교육 프로그램 고도화
- 신기술 교육 참여 확대로 전문 인력 양성 및 가족회사 기술 역량 구축
- 동종업체간 정보 교류의 장 마련을 통한 상호협력 네트워크 구축

수요 맞춤형		혁신기관 연계형	방문형
기업 맞춤형 신기술 습득을 위한 집중 교육 프로그램	장비 활용 공동활용장비 기술교육	도내 혁신기관과 연계한 지역 기업 맞춤형 교육	전문가 기업방문 현장 문제 해결 교육

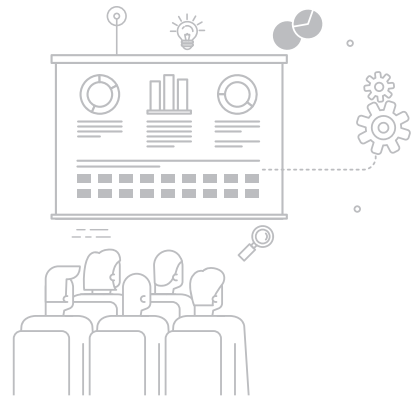
가족회사 전문인력 및 제주지역 우수 인재 양성

[추진절차]



명품(名品) 신입사원 교육

- 가족회사 신입사원을 대상으로 대기업 수준의 명품 신입사원교육 실시
- 대상 : 가족회사 신입사원 (입사 1년 이내)
- 기본소양, 직무능력, 팀워크 향상 및 제주지역 인적 네트워크 강화
- 재학생에서 사회 초년생까지 학생 취업을 위한 Life Cycle 완성



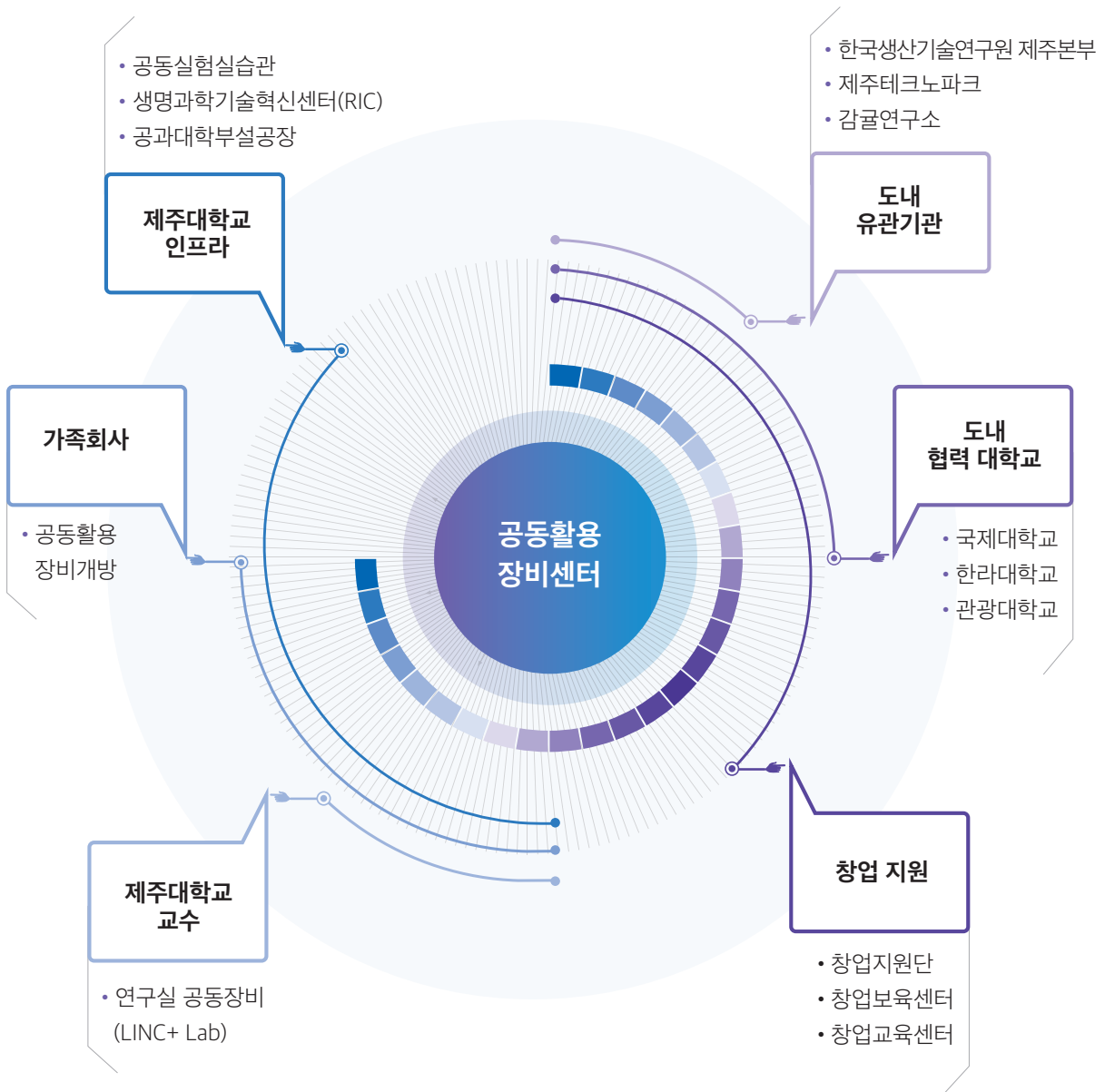
[추진절차]



공동활용장비센터

가족회사들을 위해 대학보유 공동활용장비 이용률을 높이고, 필요한 신규장비 구입, 교육 및 산학 공동연구를 지원함

맞춤형 장비지원과 공동활용 연구장비 이용성 증진을 위한 도내 Hub



기부자님의 모든 정성이 우리에게 희망의 빛이 됩니다.

여러분의 기부는 희망의 빛이 됩니다.

여러분의 기부는 제주대학교가
나아가는 길을 힘하게 비추는 빛이 됩니다.
제주대학교는 여러분의 고귀한 뜻을
소중히 받들겠습니다.

| 기금용도 |

- 일반기금: 일반 발전기금으로 적립하여 용도를 법인에 위임
- 지정기금: 장학기금, 연구기금, 대학(학과)별 기금 등 특별 용도 지정

| 약정방법 |

- 온라인약정: 홈페이지 <http://fund.jejunu.ac.kr>
- 방문약정: 제주대학교 본관 3층(경영사업단)
- 문의: Tel. 064-754-8252~3 Fax. 064- 757-8717 E-mail. fund@jejunu.ac.kr

| 입금계좌 |

- 농협 954-01-004461 / 제주은행 01-01-12843 / 신한은행 901-05-005414
(예금주: 제주대발전기금)